



# Champagne

INFORMATIONS

ACTUALITÉS  
LA PASTORALE  
SOLUTIONS NATURELLES

AVRIL 2020 - N°173

# UNICOBOX

CAISSE FAITE D'UNE SEULE PIÈCE  
UNIQUE EN CHAMPAGNE

## Partenariat Exclusif



*Caisse  
Brevetée*

CARTOTRENTINA est une entreprise familiale spécialisée dans la conception de caisses à haute valeur ajoutée.

Étant en constante recherche d'innovation et de perfection, elle lance en 2011 l'Unicobox, une caisse brevetée intégrant les calages.



EN PARTENARIAT AVEC

**CARTOTRENTINA**  
Azienda grafica cartotecnica



# LE MOT DU PRÉSIDENT

Mesdames, Messieurs, chers Adhérents,

J'imagine que, comme dans la chanson, après la pluie, vient le beau temps !

Il serait grand temps car il a été difficile de positionner engrais et amendements, broyage et désherbage au cours de ces longues semaines, longs mois, qui ont régénéré les nappes phréatiques.

A ces aléas climatiques s'ajoutent des angoisses quant à la santé de tous, le fait est que la peur s'installe et avec elle des comportements extrêmes et parfois irrationnels. C'est pourquoi, il nous est apparu fondamental de trancher radicalement pour protéger chacun, vous, adhérents et clients, notre personnel, des risques majeurs encourus à cause du Coronavirus, en fermant nos magasins à partir du 20 mars à 18 heures. Nous avons mis dans la balance la vie et l'approvisionnement sachant :

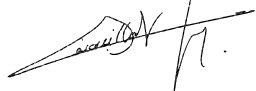
- qu'un très grand nombre d'entre vous a pu se procurer le nécessaire durant toute la semaine du 16 au 20 mars,
- que vous avez en permanence la possibilité de contacter votre technico-commercial et ainsi nous répondrons à votre demande urgente,
- que les traitements ne vont pas commencer tout de suite et que nous adapterons les moyens en fonction de la situation.

C'est dur psychologiquement mais personne ne sera abandonné, soyez tous rassurés, votre CSGV a toujours été là et le sera encore demain et après.

Je vous remercie pour votre compréhension, votre confiance et votre fidélité, je vous assure de toute ma compassion et de ma loyauté.

Très cordialement,

Luc DÉROUILLAT,  
Président de la CSGV



C O O P É R A T I V E D U  
S Y N D I C A T  
G É N É R A L D E S  
V I G N E R O N S

## S O M M A I R E

É D I T I O N A V R I L 2 0 2 0

*numero 173*

4	A C T U A L I T É S E N B R E F
5	L A P A S T O R A L E
6	L E S S O L U T I O N S N A T U R E L L E S
8	L E S E C O R C E S
9	T R A V A I L D U S O L
10	L A V I G N E
15	F L A S H A P P R O
16	S E R V I C E P E R S O N N A L I S A T I O N
18	S E R V I C E M A T E R I E L
19	O 2 C

## ASSEMBLÉE GÉNÉRALE CSGV

Dans ce numéro d'avril, nous avons pris l'habitude de vous informer du déroulement et des dates de nos assemblées de section et de notre Assemblée Générale. Dans le contexte actuel, un bureau exceptionnel de votre Conseil d'Administration s'est réuni le lundi 16 mars pour valider la demande de report de 3 mois maximum de notre Assemblée. Dans le même temps, la décision a été prise de ne pas tenir notre traditionnel banquet en 2020.

Nous vous tiendrons informé dans le prochain numéro de votre Champagne Informations des évolutions de ce rendez-vous statutaire.

## PROMOTION ET ARRIVÉE À LA COOPÉRATIVE

Le poste de QHSE (Qualité, Hygiène, Sécurité, Environnement) devient un enjeu majeur dans nos entreprises avec des règles qui évoluent chaque jour et se durcissent au fur et à mesure des incidents (exemple : Lubrizol) et des lois. Cette fonction assurée par Monsieur Luc Truchon depuis des années avait besoin d'une personne à temps complet à la vue des enjeux d'aujourd'hui et de demain. Nous avons donc accueilli à Epernay depuis le 1<sup>er</sup> février, Madame Fabienne SOLOR qui prend la responsabilité de ce poste. Fabienne a été rapidement mise à l'épreuve dans ces moments uniques de virus sans précédent et nous lui souhaitons la bienvenue et une parfaite réussite.



Fabienne  
SOLOR



Sophie  
POT

Une évolution à Epernay Sud avec la nomination de Sophie POT au poste de Responsable de Magasin. Sophie, qui devrait être confirmée le 1<sup>er</sup> août, est bien connue des adhérents du magasin d'Epernay Sud puisqu'elle occupait le poste de conseillère-vendeuse dans ce même magasin depuis quelques années. Nous lui souhaitons une parfaite réussite dans sa nouvelle mission et sommes confiants du bon accueil que vous lui réserverez.

## DES TRAVAUX À EPERNAY

Depuis déjà quelques semaines, vous avez pu constater que quelques travaux sont en cours à Epernay afin de réaliser des rénovations et des aménagements qui nous permettront de vous accueillir dans les meilleures conditions possibles.

Ces aménagements concernent principalement :

- Les locaux sociaux
- Les sanitaires (personnel et adhérents)
- De nouveaux bureaux (championnisation, QHSE, Comptabilité, RH, Direction, matériel...)

- Réaménagement de l'accueil des adhérents
- Réaménagement du service matériel
- Réaménagement du service personnalisation
- Modification du local de charge des chariots élévateurs
- Création d'une salle de réunion

Ces travaux devaient se terminer mi-mars mais à la vue de la situation sanitaire actuelle, les délais seront quelque peu modifiés. Nous serons heureux à l'issue de pouvoir vous les présenter.

## VIDE JARDIN

Dans sa démarche de réduction des déchets, la CSGV a le plaisir de s'associer à Epernay Agglo Champagne et la ressourcerie Récup'R qui organisent pour leur seconde édition un vide-jardin, le mercredi 17 juin de 14h30 à 17h30, place du 13<sup>ème</sup> RG devant l'Hôtel de la Communauté. A cette occasion, vous pourrez vous équiper à petits prix. Alors pourquoi jeter, quand on peut donner ? Nous vous donnons rendez-vous du 15 au 30 mai dans votre magasin **Val de Champagne** où une zone dédiée au don sera mis à disposition. D'autres points de collectes seront mis en place dans notre belle région afin que vous puissiez participer à cette opération. Pour plus d'informations, merci de contacter Epernay Agglo au 03 26 56 47 15. Nos objets ont de l'avenir, donnons-leur une seconde vie ! Report éventuel des collectes et du vide-jardin selon état et durée de la crise sanitaire en cours.



## DE NOUVEAUX VÉGÉTAUX ET UN ACCOMPAGNEMENT PERSONNALISÉ



Ce printemps et tout au long de l'année, vous pourrez découvrir dans vos magasins La Pastorale une nouvelle offre de « gros sujets » végétaux et ornementaux sélectionnés par vos conseillères directement chez le producteur.

Plus encore, afin de bénéficier d'un accompagnement personnalisé dans l'étude de création de vos espaces extérieurs, n'hésitez pas à nous solliciter lors de votre venue.

Le printemps, c'est aussi l'occasion de découvrir ou de redécouvrir les plantes de saison, la poterie extérieure mais également une large gamme de poterie et d'accessoires destinés à mettre en valeur terrasse et jardin.

**VENEZ DÉCOUVRIR NOTRE SÉLECTION PRINTEMPS DANS NOS MAGASINS**

## AVEC LE PRINTEMPS SE PRÉPARENT LES PREMIERS BEAUX JOURS

Cette année, les barbecues sont à l'honneur avec des nouveautés qui raviront tous les adeptes de la cuisine extérieure.

2 barbecues se montrent particulièrement innovants :

Le premier est un barbecue mixte qui peut s'utiliser en version gaz ou en version charbon de bois.

Ce barbecue convertible se transforme facilement et rapidement du mode gaz au mode charbon, le tout, en trois étapes, sans outil et en moins de 60 secondes. Il suffit d'allumer le charbon de bois avec les brûleurs à gaz, plus besoin d'allume-feu.



Le second, une nouveauté Weber, le SMOKEFIRE, un barbecue à pellets qui assure un goût authentique à l'identique d'un barbecue à charbon, combiné avec la facilité d'utilisation d'un barbecue à gaz.

Le Weber SmokeFire est un barbecue conçu pour saisir, fumer, rôtir ou cuire lentement comme dans un four. Weber Connect est l'innovation qui accompagne l'arrivée du SmokeFire. Il s'agit de l'application d'assistance de cuisson Weber. Grâce à ce nouvel outil, plus besoin d'être un expert pour cuisiner au barbecue. Tout vous sera indiqué pour vous permettre de cuire à la perfection de nombreux mets.



## PURIN D'ORTIE



- Booster de croissance
- Bon outil de protection contre les pucerons et acariens
- Stimule la vie du sol

**BOOSTER**  
de croissance & protection  
pucerons & acariens  
**BIO**

## INFUSION DE SAULE



- Activateur du système immunitaire de la plante
- Fortifiant de vos végétaux
- Aide à la lutte contre le mildiou et l'oïdium

**ACTIVATEUR**  
des défenses de la plante  
**BIO**

## DÉCOCTION DE PRÊLE



- Bouclier contre les maladies fongiques
- Contrôle toutes les maladies efficacement
- Repousse les ravageurs

**BOUCLIER**  
contre les maladies  
**BIO**

**NOVALE®**, société spécialisée dans les solutions fertilisantes, implantée à Épernay, est présente sur le marché professionnel depuis 2015 avec diverses solutions dont les efficacités sont aujourd'hui reconnues.

NOVALE, forte de cette expérience, décline cette gamme de produits professionnels en une **GAMME GRAND PUBLIC** à destination des jardiniers amateurs et chevronnés.

Au travers de cette gamme de solutions naturelles et organiques, NOVALE® vous propose de pratiquer un jardinage respectueux de l'environnement allant de la nutrition de vos végétaux à la prévention et la protection de ceux-ci.

## ENGRAIS FOLIAIRE NK + OLIGO



- Soutient de culture
- Amélioration croissance et rendement
- Idéal pour la culture de la tomate

## ENGRAIS FRAISIERS & PETITS FRUITS ROUGES



- Disponibilités en éléments sous forme liquide
- Accélère les échanges sol/plante pour une meilleure pousse
- Améliore les équilibres nutritionnels pour un meilleur rendement

S'appuyant sur ses compétences professionnelles, l'offre jardin NOVALE contribuera à améliorer vos rendements, à fortifier vos productions, qu'il s'agisse de cultures potagères ou ornementales.

Rendez-vous dans vos magasins La Pastorale.

DISPONIBLE EN FORMAT DE 10L POUR UN USAGE PROFESSIONNEL  
POSSIBILITÉ DE PANACHAGE SUR DES PALETTES COMPLÈTES



*Le printemps est arrivé ...*

LES MAUVAISES HERBES REPOUSSENT !!!

Professionnels, Collectivités, Particuliers,  
la CSGV vous propose ses solutions de paillage  
d'écorce et de Miscanthus en big-bag.



Ces produits sont disponibles en vrac sur nos plateformes de Cumières et  
Villevénard et en livraison camion type 8x4 de 25 à 30 m<sup>3</sup>.

*contact*

Philip Bonnevie • 06.21.91.99.67



Un projet immobilier ?  
Contactez-moi !  
06.44.27.10.57  
Cloé Charlot

stéphane  
**plaza**  
immobilier



**ÉPERNAY**

18 Rue de Reims - 51200 EPERNAY  
[epernay@stephaneplazaimmobilier.com](mailto:epernay@stephaneplazaimmobilier.com)  
03.52.85.00.28



Le travail du sol au travers d'outils adaptés, simples et intuitifs, soucieux de la préservation des ceps et de la structure du sol est un des enjeux de demain.

Notre équipe matériel CSGV vous propose un accompagnement personnalisé pour identifier votre projet en intégrant la typologie de vos sols, l'équipement mécanique dont vous disposez et vos attentes.



**AVANT**

**APRÈS**

Notre équipe « Interceps », pilotée par notre hydraulicien, Jean-Noël Oudin, vous accompagne aujourd'hui à travers les étapes essentielles, préalables à une installation personnalisée, efficace et fonctionnelle. Nous sécurisons et dimensionnons votre projet. Il n'y a pas deux projets, deux installations identiques. Cela commence par un rendez-vous, une rencontre avec notre spécialiste, l'identification de vos attentes et de vos besoins. Puis s'enchaînent les étapes d'accompagnement de la création du devis, à la préparation de votre appareil dans nos ateliers, à l'installation sur mesure, à l'accompagnement à la mise en service et aux tests en parcelle.

N'hésitez pas à vous rapprocher de vos techniciens pour tout projet, toute question.

Votre demande sera relayée auprès de notre équipe de spécialistes qui vous contactera pour un premier rendez-vous.



*contact* Jean-Noël Oudin • 06.81.49.76.15



## LE MILDIU ET L'OÏDIUM *en 2019*

### Gestion de la résistance en Champagne

De nouveau, la CSGV a souhaité reconduire son action "monitoring" sur le vignoble champenois. Cela consiste à vérifier la continuité de l'efficacité des matières actives préconisées et à proposer des stratégies anti-résistance.

MILDIU	OÏDIUM
En 2018, le Service Technique de la CSGV a réalisé <b>21 prélèvements</b> de feuilles avec du mildiou sporulant pour tester la résistance des familles chimiques anti-mildiou (14 parcelles avec le réseau InVivo et 7 parcelles avec BASF).	Dans les parcelles à historique oïdium, le Service Technique a pu réaliser <b>6 prélèvements</b> de grappes oïdiées pour tester les différents modes d'action des familles chimiques d'anti-oïdium. <b>Vous trouverez, ci-dessous, les préconisations CSGV pour la protection du vignoble en 2019.</b>



Mildiou



Oïdium



Oïdium



Oïdium

## GESTION DU MILDIU EN 2019

Familles	Résistances en Champagne	Préconisations 2019	Produits
<b>QoSI</b> Améctrotradine	OUI + Résistance non spécifique AOX*	1 application par an	ENERVIN RESPLEND MILDICUT
<b>Qil</b> Cyazofamide			
<b>OSBP</b> (nouvelle famille)	NON	1 application par an	ZORVEC ZELAVIN
<b>Fluopicolide</b>	NON	1 application par an	PROFILER - TEBÂÏDE
<b>CAA</b> Dimétoporphe - Mandipropamide	OUI	1 à 2 applications par an, associé, en alternance	RESPLEND - FORUM TOP SPIRIT WG - REVOLUXIO
<b>Anilide</b> Bénalaxyl - M	OUI	1 à 2 applications par an	FANTIC F WG - SIDECAR
<b>Zoxamide</b>	NON	3 applications maxi par an dont 2 Amaline Flow	AMALINE FLOW - VENTARO ROXAM COMBI - REVOLUXIO
<b>Cymoxanil</b>	OUI	1 application par an ou <u>arrêt</u>	AVISO DF - ENOMIX - SELVA

\* Sensibilité du champignon aux modes d'action (QoSI/QoI) mais résistance non spécifique à ceux-ci. Activation d'une voie alternative de la respiration mettant en jeu l'Alternative Oxydase (AOX) au niveau de la mitochondrie.

## GESTION DE L'OÏDIUM EN 2019

Familles	Résistances en Champagne	Préconisations 2019	Produits
<b>QoI</b> Trifloxystrobine	OUI	1 application par an, associé	LUNA SENSATION
<b>AZN</b> Quinoxifène - Proquinaxid	OUI	<u>Arrêt</u>	-
<b>IBS 1</b> Difénoconazole	OUI	1 à 2 applications par an, associé, en alternance	DYNALI
<b>SDHI</b> Fluopyram - Fluxapyroxad - Isofétamine	NON (Résistance Boscalid Sud Est)	2 applications par an, en alternance compris anti-botrytis	LUNA SENSATION - YARIS KENJA (Botrytis)
<b>APK</b> Métrafénone - Pyriofénone	NON	2 applications par an	VIVANDO KUSABI
<b>IBS 2</b> Spiroxamine	NON	2 applications par an, en alternance	SPIROX PROSPER - HOGGAR



## Botrytis : Programme Conseil 2019 100% VSD

(Viticulture Saine et Durable)



### 1- Importance des mesures prophylactiques

Choix du porte-greffe et du cépage adaptés  
 Choix du clone moins sensible  
 Fumure azotée modérée  
 Lutte anti-tordeuses et oïdium sans faille  
 Travaux en vert soignés (effeuillage côté est)  
 Éviter le travail du sol en août (minéralisation)

### 2- Importance des traitements préventifs

La floraison est une période d'hypersensibilité de la grappe à Botrytis Cinerea.



1 traitement en A  
= 50% efficacité



2 traitements en A+B  
= 65% à 70% d'efficacité



La **contamination** peut se produire au moment de la fleur, même en période ensoleillée. Les spores sont dans l'air et une rosée suffit pour contaminer (Ex.: en 2017). Les conditions climatiques de fin de saison conditionnent la dynamique de l'attaque.

### 3- Conseils de traitement

#### A- LA GESTION DES RESISTANCES

La surveillance réalisée par le CIVC montre :

- une **résistance spécifique** au TELDOR, SCALA, ERUNE, JAPICA, CANTUS, PROLECTUS.
- **aucune souche résistante** spécifiquement au **GEOXE WG**

Par précaution, nous vous conseillons une alternance pluriannuelle des familles chimiques concernées par la résistance spécifique.

**B- Lutte systématique et efficace** contre les VERS DE LA GRAPPE.

**C- Soigner la qualité de pulvérisation** en visant les grappes et en utilisant un **adjuvant** performant STICMAN 0,1% (en dernier dans la cuve).

### PROGRAMME BOTRYTIS 2019

Fin floraison

**GEOXE WG 1 kg**  
ou **KENJA 1,5 l**  
+ **Chelal Omnical 2l**



Début fermeture de la grappe

**PROLECTUS 1,2 kg**  
ou **TELDOR 1,5 kg**  
ou **JAVISE Max 0,75 kg**  
+ **Chelal Omnical 2l**



**Biocontrôle** : MEVALONE 4 l + ESCAPADE 0,2% ou STICMAN 0,1%  
ARMICARB 5 kg + STICMAN 0,1%

**Méthodes alternatives** : travaux en vert, enherbement, effeuillage face est  
Biocontrôle

#### D- RESPECT DES DAR (Délai Avant Récolte)

- GEOXE WG : 60 jours - KENJA : 21 jours
- PROLECTUS : 14 j. - TELDOR : 14 j. - JAVISE Max : 7 j.
- MEVALONE : 3 j. - ARMICARB : 1 j.

## PROTECTION VERS DE LA GRAPPE 2019

### 1- Biocontrôle = confusion sexuelle : (IFT = 0)



La confusion sexuelle présente de nombreux avantages :

- 1 seule application par an
- Efficacité reconnue
- Utilisable en Viticulture Biologique
- Image positive



### 2- Lutte classique G1

La lutte s'effectue en CURATIF (sur des chenilles vivantes) contre pyrales et tordeuses 1<sup>e</sup> génération.

Seuils d'intervention :

- 100% de ceps occupés par au moins 1 pyrale
- 100 **glomérules** avec tordeuses vivantes pour 100 inflorescences
- 30 **glomérules** pour 100 grappes sous confusion sexuelle

<b>G1</b>	Vol	Ponte	5 stades larvaires	Chrysalide
			L1 L2 L3 L4 L5 Glomérules	
MUSDO 4 0,1 l (480 g/l Spinosad) Début formation des glomérules				
<b>BIO</b>				

### 3- Lutte classique G2

La lutte contre les vers en 2<sup>e</sup> génération est strictement PREVENTIVE. Pulvériser le CORAGEN en visant les grappes.

Un complément avec AFFIRM au stade tête noire peut être nécessaire en cas de vol prolongé ou de présence d'Eudémis sur le secteur (vol décalé).

<b>G2</b>	Vol	Ponte	Stade tête noire	Nymphose sous les écorces
			L1 L2 L3 L4 L5	
CORAGEN 0,175 l (200 g Chlorantranilprole)		AFFIRM 1,5 kg (0,95% Emamectine)		

### LES PARASITES



Pyrales



Cochylys 1<sup>e</sup> génération



Oeuf de tordeuse 2<sup>e</sup> génération



Tous les produits de la gamme insecticide CSGV 2019 s'inscrivent dans la démarche de Viticulture Saine et Durable

## BIOCONTROLE



Suite à la réalisation de nombreux essais en micro-parcelles ou en bandes concernant **les produits dit de « biocontrôle »** mis sur le marché autrefois ou récemment, le service technique de la CSGV a sélectionné les produits ou combinaisons de produits **efficaces** à la gamme CSGV.

Cela concerne aussi bien le désherbage que les maladies classiques de la vigne ou les tordeuses de la grappe.

Si vous avez des questions, contactez nos technico-commerciaux ou le service technique pour voir les résultats d'essais.

**DÉFINITION :** Les produits de **biocontrôle** sont des « agents et produits qui utilisent des mécanismes naturels dans le cadre de la lutte intégrée contre les ennemis des cultures ». Ils correspondent aux nouvelles exigences sociétales et **constituent l'avenir de la protection de la vigne.**

Les produits qui entrent dans cette catégorie font l'objet d'une liste publiée et régulièrement mise à jour par le Ministère de l'Agriculture.

**Les produits de biocontrôle se classent en 4 catégories :**

- 1- Les macro-organismes auxiliaires : exemple les **typhlodromes**.
- 2- Les micro-organismes : exemple les *Bacillus Thuringiensis* (BT).
- 3- Les médiateurs chimiques : exemple les phéromones de la confusion sexuelle = **RAK**.
- 4- Les substances naturelles d'origine :
  - végétale : exemple le désherbant **BELOUKHA**
  - minérale : exemple le **SOUFRE** contre l'oïdium.



AMM	Nom commercial	Nature	Substance Active	Cible
2140255	BELOUKHA	Substances naturelles	Acide pélargonique	Herbicide
2100059	PERTINAN	Substances naturelles	Phosphonate de potassium	Mildiou
2150479	BLASON	Substances naturelles	COS-OGA	Mildiou
2090127	ESSEN'CIEL	Substances naturelles	Huile d'orange douce	Mildiou
2110059	ARMICARB	Substances naturelles	Bicarbonate de potassium	Oïdium
2171200	VITISAN	Substances naturelles	Hydrogénocarbonate de potassium	Oïdium
2150479	BLASON	Substances naturelles	COS-OGA	Oïdium
2090127	ESSEN'CIEL	Substances naturelles	Huile d'orange douce	Oïdium
5100219	FLUIDOSOUFRE	Substances naturelles	Soufre sublimé	Oïdium
2150118	SOUFRE SUBLIME AFEPA SA	Substances naturelles	Soufre sublimé	Oïdium
2000018	THIOVIT JET MICROBILLES	Substances naturelles	Soufre micronisé	Oïdium
9800245	MICROTHIOL SP	Substances naturelles	Soufre micronisé	Oïdium
9000222	HELIOSOUFRE S	Substances naturelles	Soufre liquide	Oïdium
2190198	LUCIFERE	Substances naturelles	Soufre liquide	Oïdium
074046	FLOSUL SC	Substances naturelles	Soufre liquide	Oïdium
2140215	RAK 1+2 MIX	Phéromones	(E, E/Z)-7, 9-dodecadien -1-yl acétate +	Tordeuses
9400462	RAK 1 COCHYLIS	Phéromones	Z9-dodecadienylacétate	Tordeuses
2020241	XEN TARI	Micro-organismes	<i>Bacillus thuringiensis</i> subsp. Aizawai	Tordeuses
2110059	ARMICARB	Substances naturelles	Bicarbonate de potassium	Botrytis
2131080	MEVALONE	Substances naturelles	Eugenol, Géranol, Thymol	Botrytis
2070108	PEL 101GV	Substances naturelles	Heptamaloxyloglucan	Gelée
2100030	SLUXX	Substances naturelles	Phosphate ferrique	Limaces Escargots
2110009	STOP GIBIER PLUS	Substances naturelles	Huile minérale paraffinique, Huiles de poisson	Lapins
2169998	VINTEC	Micro-organismes	<i>Trichoderma atroviride</i> SC1	Esca/BDA
2070147	OPTI PLUS	Adjuvant	A base de résine de pin	Adjuvant
9900394	STICMAN	Adjuvant	450 g/l Latex synthétique	Adjuvant

LISTE DES PRODUITS BIOCONTROLE  
Gamme CSGV 2020 / Actualisation au 10 juin 2019

## DES SOLUTIONS ALTERNATIVES NATURELLES

Élément essentiel de la protection en viticulture biologique et biodynamique, les préparations à base de plantes médicinales représentent une des solutions d'accompagnement aux intrants phytosanitaires. Sur la campagne 2019, l'équivalent de 1000 hectares de produits ont été utilisés.

Légalement connu sous le terme de Préparations Naturelles Peu Préoccupantes (PNPP), elles sont regroupées dans la liste des substances de bases, définies par l'article 23 du règlement (CE) 1107/2009. Ces préparations ne sont pas soumises à une demande d'autorisation de mise sur le marché. Par conséquent, elles pourront être utilisées dans les programmes dédiés aux Distances de Sécurité Riverains.

Ces trois formules se complètent afin d'offrir une protection et stimulation du système immunitaire de la vigne.

Le purin d'Ortie, intéressant pour sa richesse en fer et en azote, a un effet stimulant sur le développement de la vigne. Attention toutefois à ne pas l'utiliser en cas de forte pression mildiou. Il est reconnu et autorisé pour des applications en tant qu'insecticide, fongicide et acaricide. Applicable directement au sol (dilué à 10%) ou en foliaire (dilué à 5%).

La décoction de prêle, riche en silice et calcium, elle



est intéressante pour ses propriétés préventives sur les maladies fongiques. En effet, ces éléments agissent sur le renforcement des parois

cellulaires végétales et ont également un effet asséchant sur les maladies cryptogamiques de la vigne. Elle s'utilise sur le feuillage directement, mais aussi en application au sol, où elle aurait pour caractéristique de retarder la maturité des œufs de mildiou.

L'écorce de saule : Son infusion est composée d'acide salicylique, une hormone végétale naturellement présente dans la plante, qui agit sur le mécanisme de défense naturelle de la vigne (effet éliciteur) ;

Seules, ces préparations ont un effet limité, elles gagnent en efficacité lorsqu'on les associe.

Mais c'est également la régularité de leurs applications et leurs positionnements en préventif qui permet de tirer le meilleur profit de ces substances.

### stades d'application



5 à 10% de la bouillie  
par passage tous les 10 jours  
réparti sur le cycle cultural

Renforcement physique et amélioration de la qualité des baies



## R É G L E M E N T A T I O N

### Distance de Sécurité Riverains = DSR

Répondant à une **directive Européenne de 2009** de nombreux pays ont déjà mis en place des mesures de protection en cas de traitements réalisés à proximité des zones accueillant des personnes dites vulnérables (écoles, crèches, hopitaux, maison de retraite).

En France, l'arrêté du **27 juin 2011** a interdit l'utilisation des produits dangereux pour la santé dans les lieux habituellement fréquentés par les enfants (écoles, crèches, aires de jeux...) et à proximité des bâtiments d'accueil des personnes âgées ou malades.

Le **1<sup>er</sup> novembre 2018**, la loi pour l'équilibre des relations commerciales dans le secteur agricole et une alimentation saine et durable a introduit des dispositions pour la protection des riverains à proximité des zones de traitement des cultures via la mise en place des **chartes départementales**.

Pour préparer ces chartes, le gouvernement a demandé à l'ANSES un appui scientifique et technique sur les mesures de protection des habitations. Un avis a été rendu le **14 juin 2019**.

Le **16 juin 2019**, le ministre de l'Agriculture a présenté ses projets de décret et d'arrêté pour la protection des riverains vis à vis des pesticides.

Enfin le **26 juin 2019**, le Conseil d'Etat a demandé au gouvernement de prendre des mesures supplémentaires de protection des riverains d'ici la fin 2019.

Dans ce cadre, le gouvernement a mis son projet en **consultation publique** du 9 septembre au 4 octobre 2019. Comme vous pouvez le constater, l'idée ne date pas d'hier !

**Résultat : mise en place d'un nouveau dispositif applicable à partir du 1<sup>er</sup> janvier 2020 pour mieux encadrer l'utilisation des produits phytopharmaceutiques à proximité des habitations.**

Sémantique : La « ZNT Riverains » devient **DSR** : Distance de **S**écurité **R**iverains.

En effet, ce n'est pas une zone sans traitement car les produits de **BIOCONTROLE** et Bio ne sont pas concernés, quelque soit l'appareil de pulvérisation et en l'absence de mention dans l'AMM. Pour les lieux d'hébergement de personnes **VULNERABLES** : écoles, crèches, espaces verts ouverts au grand public, hôpitaux, maisons de retraites... La DSR reste à 10 mètres incompressibles pour les produits classiques.

**DSR vigne règle générale = 10 mètres modulables selon 2 cas :**

1- Pulvérisation de couverture	Réduction de dérive	DSR
Face par face au dessus ou dans le sang	entre 66% et 90%	5m
Pulvérisation confinée	> 90%	3m
2- Rampe à désherbage		
Buses classiques	DSR prévue	5m
Buses à limitation de dérive	> 66%	3m



Voir la liste des appareils et des buses agréés (pour l'instant) sur le site du Ministère de l'Agriculture

<https://info.agriculture.gouv.fr/gedei/site/bo-agri/instruction-2020-132>

### D E S H E R B A G E B I O C O N T R Ô L E

**Désherbage BIOCONTRÔLE EFFICACE**

Synergie 2,2% + Astuss 1% + Beloukha 8%

4 km/h à 2 bars

Buse Teejet TT 11015 verte (145 l/ha)

Buse Teejet TT 11001 orange (96 l/ha)

AVANT APRES

Essai CSGV Juillet 2019 - Désherbage Biocontrôle : SYNERGIE 2,2% + ASTUSS 1% + BELOUKHA 8%

Zep Industries accompagne les vignerons dans la maintenance de leurs installations.



[www.zep-industries.com](http://www.zep-industries.com)



### ZEPVENTURE

Désinfectant de surfaces en mousse bactéricide, virucide et fongicide.



### POWERSTRAP

Pansement compressif respirant, sécable à la main.  
En rouleau de 4,50 mètres.  
Résistant à l'eau.



### INSECTIFUGE

Lotion répulsive d'insectes (moustiques, mouches, taons, tiques et autres insectes volants).  
Testé in vitro sur moustiques Aedes aegypti, vecteur du Chikungunya, de la Dengue et de la fièvre jaune.



### PROCOLLE SILPOWER

Ruban silicone auto-fusionnant permettant la réparation des fuites sur tuyaux, câbles électriques, rampes d'épandage...  
Résiste à des températures extrêmes : de -45°C à +200°C en continu. Rigidité diélectrique de 16 000 V/mm.



### TUILENET

Destructeur de lichens, algues et moisissures sur tous types de supports (tuile, ardoise, shingle, fibrociment, chaume, béton, enrobé...). Ph neutre, ne tâche pas les supports. Produit très concentré : un bidon de 5L traite environ 120m<sup>2</sup>.



▷ USINE : Z.I. du Poirier - 28210 NOGENT LE ROI  
▷ ADRESSE POSTALE : ZEP INDUSTRIES  
CS 60008 NOGENT LE ROI - 28132 PIERRES CEDEX  
Tél. : 02 37 65 50 50 - Fax : 02 37 65 50 51  
[www.zep-industries.com](http://www.zep-industries.com)



# Étiquettes Personnalisées

## PENSEZ À VOS FUTURS ÉVÈNEMENTS

Mariage, Baptême, Anniversaire, Naissance...  
Pensez aux étiquettes personnalisées pour  
marquer vos évènements !

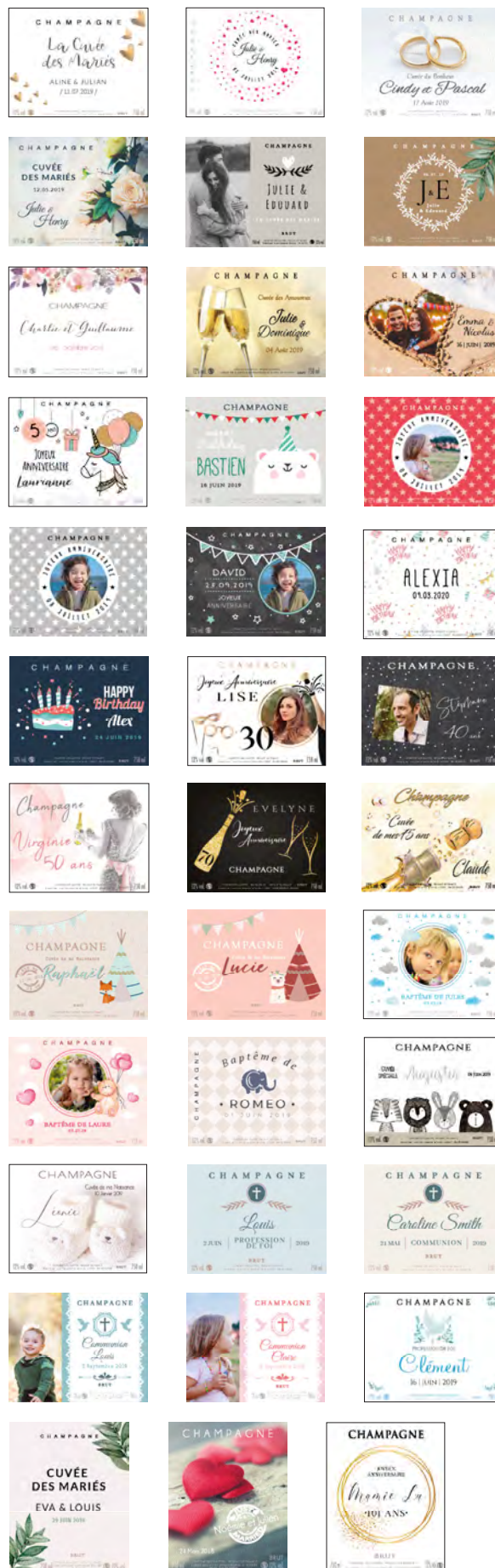
Vos étiquettes peuvent être personnalisées  
sur-mesure ou à l'aide de notre catalogue.  
Découvrez tous nos modèles sur notre site  
internet : [www.csgv.com](http://www.csgv.com)

## BON À SAVOIR :

- Supports disponibles :  
Blanc brillant contour or ou argent  
Tintoretto (effet mat texture naturelle)  
Sirio Pearl (effet nacré)
- Étiquettes et formats existants :  
Étiquette bouteille déclinable en magnum\*  
et gros flacons.
- Minimum de quantité :  
À partir de 6 unités pour les étiquettes bouteille.  
À l'unité pour les étiquettes magnum et gros flacons.
- Personnalisation de gros flacons :  
Possibilité de décliner votre habillage,  
n'hésitez pas à nous contacter.

Pour toutes demandes de créations  
ou d'informations, merci de nous contacter  
à l'adresse e-mail suivante :  
[service.personnalisation@csgv.com](mailto:service.personnalisation@csgv.com)

Tarifs sur demande.



\*Collerette disponible uniquement pour les étiquettes magnum contour or et argent.





## À noter

Toute l'équipe du service personnalisation vous accompagne de la conception, à la fabrication de vos projets personnalisés.

- ÉTUIS
- COFFRETS
- CAISSES
- SACS LUXE
- VERRERIE
- MUSELETS
- BOUCHONS
- ARTICLES PUBLICITAIRES...



## BON À SAVOIR :

Rapprochez-vous de votre technico-commercial et venez nous rendre visite dans notre showroom Allées de Cumières à Epernay.

## C U V E R I E

*gamme de cuves inox 316L*

- recuit brillant qualitative -

Cylindrique et parallélépipédique sur pieds soudés  
Ensemble gerbé sur pieds soudés

Description :

Raccord de remplissage DN50 macon

Plaque de firme  
Piquage pour robinet dégustateur  
Robinet dégustateur inox à écrou  
Porte autoclave avec ouverture intérieure 440x310  
Piquage pour tirage au clair bride carrée 100x100 DN40  
Vanne à boule bride carrée 100x100 DN40

Piquage vidange total DN40 macon avec bouchon

Pieds

Volume
1.90 hl
2.80 hl
4.60 hl

Cylindrique sur pieds soudés

Description :

Raccord de remplissage DN70 macon  
Soupape DN40 macon

Appui échelle  
Plaque de firme  
Piquage pour robinet dégustateur  
Robinet dégustateur inox à écrou  
Niveau gradué tube 20/24  
Porte autoclave avec ouverture intérieure 440x310  
Piquage pour tirage au clair bride carrée 100x100 DN40  
Vanne à boule bride carrée 100x100 DN40

Coude décanteur avec vanne papillon 100x100 bride carrée DN40  
Boitard  
Piquage vidange sur boitard DN50 macon avec bouchon

Pieds réglable par vis  
Platines

Volume	10 hl	15 hl	26 hl	52 hl
Diamètre	920 mm	1110 mm	1270 mm	1780 mm
Ht total	2280 mm	2280 mm	2806 mm	2802 mm

## HYGIENE DANS VOTRE C U V E R I E

L'hygiène en œnologie se distingue de celle appliquée dans la plupart des industries agroalimentaires (PH bas et teneur en alcool élevée) milieu donc hostile pour les germes pathogènes alimentaires collectives comme les bactéries des genres Listeria ou Salmonella.

La maîtrise de l'hygiène de la vendange à la mise en bouteille est essentielle car elle a une incidence sur la qualité des vins et leur évolution dans le temps.

LA GAMME DIVERSEY répond aux différentes étapes de vinification, vous pouvez donc retrouver dans tous nos magasins CSGV une réponse à vos process.

	Nettoyage dérogissant DECOLMATAGE Sans chlore	Détartrage sans chlore	Désinfection sans chlore
Hygiène cuve inox	DIVOSAN +BOOSTERD	IVOFLOW 50	DIVOSAN MULTIPLY
Hygiène cuve résine époxy	DIVOSAN +BOOSTERD	IVOFLOW 50	DIVOSAN MULTIPLY
Hygiène foudre et futaille		BRELTAK	DIVOSAN MULTIPLY
Hygiène circuit vinaire filtre D		IVOFLOW 50 + BOOSTER	DIVOSAN MULTIPLY
Hygiène plafond mur sol	HD PLUS FOAM + BOOSTER		

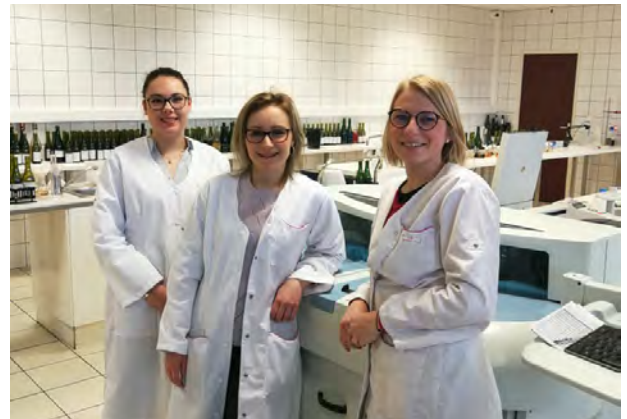


## UNE NOUVELLE ÉQUIPE TECHNIQUE

au laboratoire d'Épernay

Manon GUILLAUME et Lucile FORT ont orienté récemment leur carrière professionnelle vers d'autres horizons. Présentes depuis la création du laboratoire à maintenant, O2C leur doit beaucoup et nous les remercions pour leur travail et leur implication. Le laboratoire s'appuie dorénavant sur une nouvelle équipe technique. Elle est composée de deux techniciennes de laboratoire :

Chloé NOIRET & Amandine CAMIAT



L'équipe est animée par Estelle MOURZINE-BEUVE, responsable des laboratoires (Épernay et Bar sur Seine).

Un staff dynamique et compétent apte à réaliser des analyses fiables dans un délai toujours plus rapide. Le renouvellement de notre accréditation COFRAC sur nos deux sites prouve la compétence de nos équipes. N'hésitez pas à nous contacter pour vos analyses Concours ou Export.

Dans un souci d'efficacité, O2C s'appuie aussi sur des partenaires leaders à même de répondre aux principales problématiques :

- Laboratoire EXCELL, spécialiste de l'expertise analytique
- SARTORIUS concepteur d'équipements et de solutions de filtration sur cartouche et modules lenticulaires
- LAFFORT, leader mondial dans le domaine des produits œnologiques





DÉFINIR ENSEMBLE  
**LA MEILLEURE  
SOLUTION**

POUR VOS SURFACES  
**LOGISTIQUES !**

**CHANGEMENT D'ADRESSE**  
16 rue des Blancs Fossés  
51370 ORMES

**GE** GRAND EST  
**RAYONNAGE**  
Architecte logistique

**Eric MALBRANCHE**  
**06 22 72 53 73**

www.grandestrayonnage.fr  
16 rue des Blancs Fossés - 51370 ORMES

**œNOPOMPE®**

Pompe à vin à lobes hélicoïdaux

**Votre arme contre l'oxygène !**

**Distributeur  
officiel :**

Tél. : 03 26 59 86 00



**Dissolution  
Maîtrisée**

4 modèles : débit de 15 à 600 HI/h

**PMH VINICOLE**  
www.pmh-vinicole.fr

On rend  
la vie  
effervescente.

**80<sup>TH</sup>**  
**Pelliconi**  
1959 | 2019



**PELLICONI FRANCE SARL**

Rue des Colinettes  
Z.I. Mardeuil - F51530 Mardeuil  
Tel. +33 3 26 54 02 22  
Fax +33 3 26 54 83 84

pelliconi.com [pelliconi.france@pelliconi.com](mailto:pelliconi.france@pelliconi.com)

**Beloukha®**  
naturel & rapide

**Solution de biocontrôle  
pour la maîtrise des adventices**

AMM 2140255 680 g/l acide pélargonique, EC. Marque déposée et détenteur homologation Jade. P264 P280 P332+P313 P337+P313 P562+P564 Sp2 Pour protéger les eaux souterraines, ne pas appliquer ce produit après BBCH77 pour les usages sur vignes. Sp5 Pour protéger les organismes aquatiques, respecter une ZNIE de 5m par rapport aux points d'eau. Pour les usages autorisés, doses, conditions et restrictions d'emploi, cf l'étiquette ou www.phytosata.com. Distributeur Belchim 69380 Lisseu. Agrément NCD0838 - Mars20

**BELCHIM**  
CROP PROTECTION

Attention. H315 Provoque une irritation cutanée. H319 Provoque une sévère irritation des yeux. EUH401 Respecter les instructions d'utilisation pour éviter les risques pour l'homme et l'environnement.

**PRODUITS POUR LES PROFESSIONNELS : UTILISEZ LES PRODUITS PHYTOPHARMACEUTIQUES AVEC PRÉCAUTION.  
AVANT TOUTE UTILISATION, LISEZ L'ÉTIQUETTE ET LES INFORMATIONS CONCERNANT LE PRODUIT.**

REVUE DE LA  
**COOPÉRATIVE DU SYNDICAT GÉNÉRAL DES VIGNERONS**

Allées de Cumières - CS 70051 - 51202 EPERNAY Cedex - Tél. : 03 26 59 86 00 - info@csgv.com - www.csgv.com  
Distributeur de produits phytopharmaceutiques - Agrément n°CA 00020 du 17.05.1996

**AVIZE**  
Chemin Bas Nemery  
Tél. : 03 26 57 79 22  
[magasin.avize@csgv.com](mailto:magasin.avize@csgv.com)

**CHARLY-SUR-MARNE**  
Rue Paul Hivet  
Tél. : 03 23 82 13 58  
[magasin.charly@csgv.com](mailto:magasin.charly@csgv.com)

**ETAMPES-SUR-MARNE**  
20 Rue de la Prairie  
Tél. : 03 23 69 06 50  
[magasin.etampes@csgv.com](mailto:magasin.etampes@csgv.com)

**SÉZANNE**  
Rue du Rétorlat  
Tél. : 03 26 80 65 95  
[magasin.sezanne@csgv.com](mailto:magasin.sezanne@csgv.com)

**EPERNAY (SIÈGE)**  
Allées de Cumières  
Tél. : 03 26 59 86 00  
[info@csgv.com](mailto:info@csgv.com)

**MUIZON**  
Rue de la Gare  
Tél. : 03 26 04 15 15  
[magasin.muizon@csgv.com](mailto:magasin.muizon@csgv.com)

**BAR-SUR-AUBE**  
Rue de l'Europe  
Tél. : 03 25 27 51 51  
[magasin.baraube@csgv.com](mailto:magasin.baraube@csgv.com)

**CONGY**  
Rue des Prés  
Tél. : 03 26 51 35 35  
[magasin.congy@csgv.com](mailto:magasin.congy@csgv.com)

**LES RICEYS**  
Lieu dit La Herse  
Tél. : 03 25 29 07 07  
[magasin.riceys@csgv.com](mailto:magasin.riceys@csgv.com)

**VERTUS**  
Rue des Chanteraines  
Tél. : 03 23 53 50 50  
[magasin.vertus@csgv.com](mailto:magasin.vertus@csgv.com)

**BASSUET**  
La Fosse St Nicolas  
Tél. : 03 26 72 88 90  
[magasin.bassuet@csgv.com](mailto:magasin.bassuet@csgv.com)

**PORT-À-BINSON**  
Rue de la Gare  
Tél. : 03 26 58 30 89  
[magasin.portabinson@csgv.com](mailto:magasin.portabinson@csgv.com)

**BAR-SUR-SEINE**  
Rue Bernard Pied  
Tél. : 03 25 29 79 99  
[magasin.barseine@csgv.com](mailto:magasin.barseine@csgv.com)

**DORMANS**  
Rue du Bac de Vincelles  
Tél. : 03 26 58 27 26  
[magasin.dormans@csgv.com](mailto:magasin.dormans@csgv.com)

**MAILLY-CHAMPAGNE**  
4 Rue du 11 Novembre  
Tél. : 03 26 49 41 31  
[magasin.mailly@csgv.com](mailto:magasin.mailly@csgv.com)

**VILLEDOMMANGE**  
Route de Pargny  
Tél. : 03 26 49 75 10  
[magasin.villedommange@csgv.com](mailto:magasin.villedommange@csgv.com)

**BOUZY**  
Rue des Grelons  
Tél. : 03 26 57 80 93  
[magasin.bouzy@csgv.com](mailto:magasin.bouzy@csgv.com)

**EPERNAY SUD**  
ZA des Forges  
Tél. : 03 26 56 48 48  
[magasin.epernaysud@csgv.com](mailto:magasin.epernaysud@csgv.com)