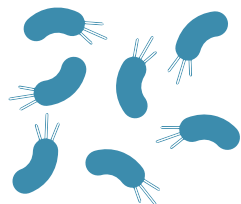




+ QUALITÉ SK



BACILLUS IT45



EVEILORGA

Technologie **rise_P** 4-3-10 SK + 4 MgO

EVEILORGA®



4-3-10 SK + 4 MgO

Anti-stress, croissance et vigueur

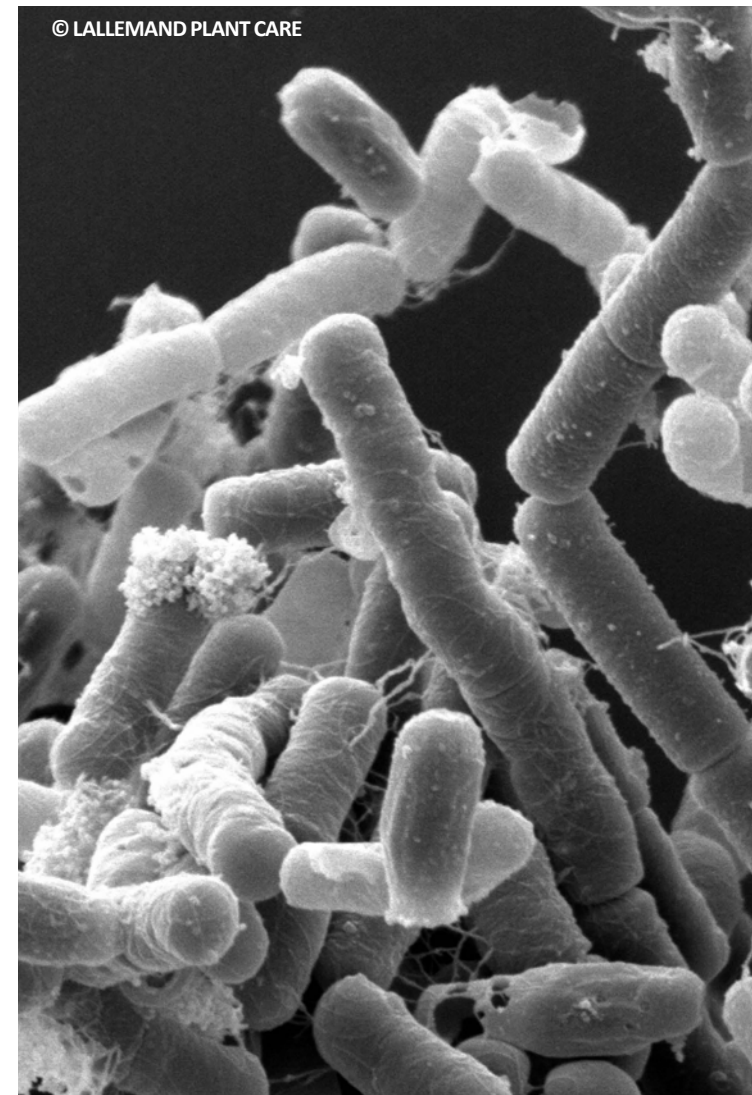
EVEILORGA 4-3-10 est un engrais organo-minéral composé d'un mélange de composts végétaux et de bactéries rhizosphériques issues de la biotechnologie RISE®.

Composé d'un compost végétal et de matières organiques riches, EVEILORGA 4-3-10 est également nourri en nutriments minéraux. L'additif RISE®, mis au point par Lallemand Plant Care, enrichit la vie microbienne du sol pour améliorer l'enracinement du végétal. Sa formule forte en potassium prévient le stress du végétal et garantit croissance et vigueur en régulant la photosynthèse, le cycle de l'eau et la circulation de la sève.

Pourquoi utiliser RISE® ?

La bactérie Bacillus IT45 se multiplie et colonise rapidement la rhizosphère (zone proche des racines) en se nourrissant des exsudats sécrétés par les racines. En contrepartie, cette bactérie apporte plusieurs bénéfices à la plante en solubilisant le phosphore, elle permet une pousse plus régulière et rapide au démarrage.

© LALLEMAND PLANT CARE



ENGRAIS ORGANO-MINÉRAL
AVEC ADDITIF AGRONOMIQUE NF U 44-204
(préparation microbienne RISE® - AMM n°1000041)



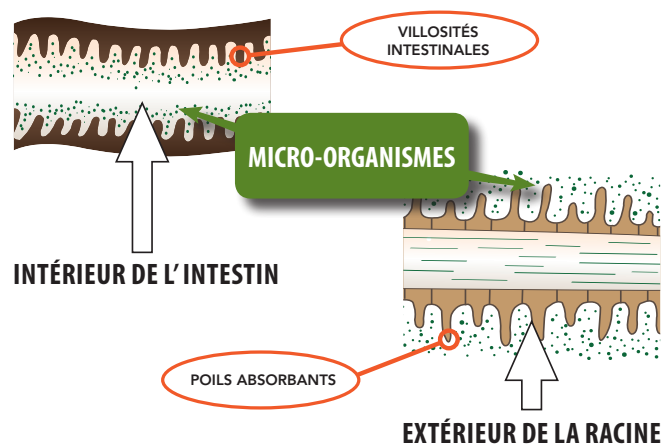
Allée de Cumières, 51200 Épernay | Tél. +33 (0)6 07 28 20 80 | www.novale.eu

Novale
La fertilisation exacte

EVEILORGA®



4-3-10 SK + 4 MgO

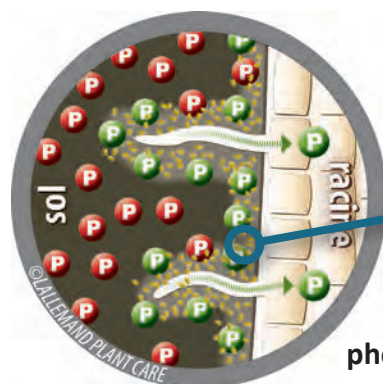


La racine : un intestin à l'envers

Comme l'homme et l'animal, la plante digère sa nourriture grâce à des micro-organismes. Ce sont eux qui lui permettent d'absorber les éléments nutritifs (N, P, K, S, oligo-éléments) présents dans le sol ou apportés par la fertilisation organique comme minérale.

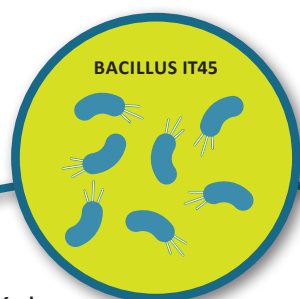
La fertilisation est indispensable, mais sans micro-organismes, son efficacité est très faible et les pertes sont très importantes.

Solubilise le phosphore

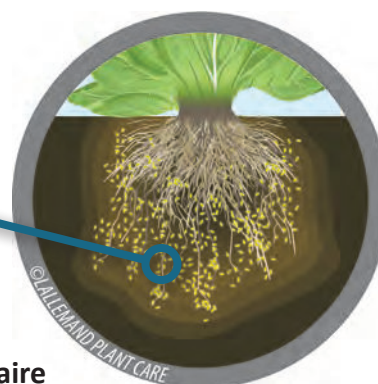


+ 28 % de phosphore disponible dans la rhizosphère

Stimule la croissance des racines efficaces



+ 20 % de biomasse racinaire



COMPOSITION

- RISE® : 200 g/tonne
- Matière organique : 43%
- Azote (N) total organique des tourteaux végétaux compostés, des protéines animales hydrolysées (poudre d'os et farine de plumes hydrolysées) : 4%
- Anhydride phosphorique (P2O5) total : 3%
- Oxyde de potasse (K2O) soluble dans l'eau : 10%
- Oxyde de magnésium (MgO) total : 4%
- ISMO : 185 kg d'humus par tonne
- C/N : 5,3

DOSES D'APPLICATION

- Entretien : 1 tonne/ha minimum

CONDITIONNEMENT

- Sacs : 30 kg, Palettes : 1500 kg
- Big bag : 500 kg

Utilisable en agriculture biologique conformément au règlement (CE) 834/2007

